



Chers amis,

Lors de notre dernière assemblée générale, que nous avons vécue en visioconférence, nous avons évoqué les 10 ans de l'association Guimel-Communication, créée par Sylviane Guesnon avec quelques amis dans le but d'apporter une structure juridique au code 'Guimel', nouveau code de communication à base de pictogrammes.

Mais pourquoi ce nouveau code, alors que différents codes de communication alternative sont déjà bien implantés internationalement (Makaton, Peps, Bliss...)? Au bout de ces 10 ans, alors qu'entre temps Sylviane nous a quittés, et que nous constatons année après année la difficulté à proposer une solution de communication alternative attrayante et validée par une étude sérieuse, cette question mérite d'être à nouveau posée.

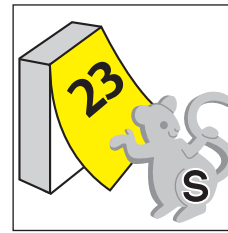
Comme élément de réponse, nous voulons rappeler que Guimel n'a pas été créé et dessiné dans un esprit de dénigrement vis à vis d'autres codes existants mais dans un esprit à la fois pratique et de bienveillance à l'encontre des résidents à la charge de Sylviane. Cet esprit pratique l'a conduite à dessiner non seulement des pictogrammes représentant des objets simples, mais aussi des objets et matériels plus complexes et spécifiques, utilisés dans le contexte médico-social. L'esprit de bienveillance l'a amenée non seulement à élaborer des pictogrammes permettant de représenter des gestes ou actions de la vie quotidienne mais aussi à oser aborder les notions plus abstraites liées aux sentiments humains et aux ressentis personnels.

Même si, pour de nombreux résidents, appréhender des pictogrammes complexes ne peut se faire qu'après une démarche d'apprentissage longue et soutenue, nous pensons qu'ouvrir le champ d'action de la communication pictographiée à des thèmes comme la consultation médicale ou la reconnaissance de ses émotions est certes ambitieux mais fait preuve de la considération portée à nos prochains les plus faibles et démunis.

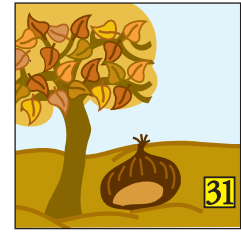
Notre objectif reste plus que jamais, de pouvoir proposer, au delà de pictogrammes bien adaptés au monde du handicap, des outils permettant d'entreprendre cette démarche d'apprentissage (dossiers de travail, application sur tablette, support matériel aux pictogrammes, étude de validation de la démarche).

Merci à tous pour votre soutien.

Pour le Comité Directeur, Eric Fischer



Samedi 23



octobre



2021

Le dossier 'Toilette' disponible en ligne

■ Un manuel de plus de 200 pages en ligne

Le manuel très complet, destiné à l'éducateur ou au parent, présente, explique et permet de s'approprier la démarche Guimel. Il s'appuie sur le contexte de la toilette quotidienne.

■ 25 leçons progressives avec exercices d'apprentissage

Les 25 leçons sont regroupées en 5 chapitres : Découvrir les pictogrammes Guimel; Associer deux notions pictographiées; Comprendre une action pictographiée; Apprendre à s'exprimer; Coder ce que je fais et ce que je veux.



Nouvel outil de création de planches de pictos

■ Des planches de pictogrammes personnalisables

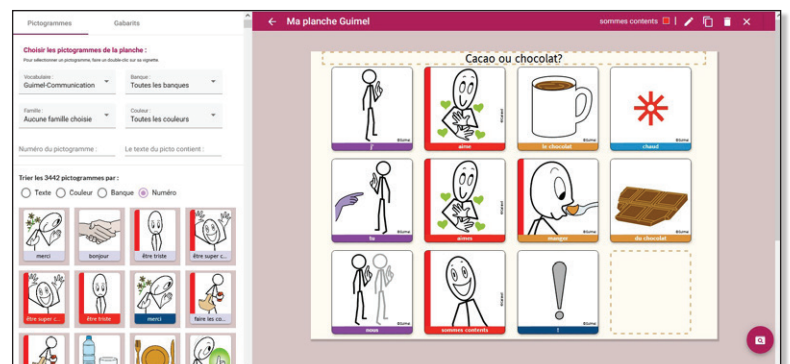
Un nouvel outil de création de planches de pictogrammes personnalisables est disponible en ligne. Il permet de rechercher rapidement parmi toutes les banques disponibles, les pictogrammes souhaités pour remplir des planches personnalisées au format A4 ou A5.

■ Téléchargement des planches au format Pdf

Lorsque une planche a été éditée, celle-ci peut être sauvegardée sous forme d'un document pdf imprimable.

■ Évolution du site www.guimel.com

Ce nouvel outil rentre dans la démarche de renouvellement complète de notre site Internet pour moderniser le site, le rendre plus facilement consultable sur smartphone et sécuriser les pages pour éviter les blocages rencontrés avec les navigateurs récents.



Projet GuimelTab : utiliser Guimel sur tablette

■ Un nouveau cahier des charges pour simplifier le développement

Suite notamment aux évolutions des principes de stockage des pictogrammes sur le serveur de l'association, le cahier des charges pour une application dédiée à l'édition et à la consultation de documents pictographiés a été entièrement revu. Des contacts sont en cours pour le développement de cette application GuimelTab très attendue.

Echos de la mise en œuvre de la démarche Guimel

COVID-19 : un impact sur la vie quotidienne



Depuis 18 mois maintenant, la crise sanitaire liée à la Covid-19 impacte toujours la mise en œuvre des objectifs fixés qui subissent encore des ralentissements ou reports : c'est le cas pour la mise en œuvre de l'étude pratique prévue sur la base du dossier Toilette.

Un temps cependant pour approfondir, finaliser, faire le point...

Les nouveautés Guimel, dans différents domaines d'intervention:

→ au sein du FAS/FAM G. Stricker de la Fondation protestante Sonnenhof

■ Dossiers liés à la consultation médicale

Finalisation du dossier relatif à la consultation médicale afin de favoriser l'accès aux soins (synthèse, approfondissement de dossiers antérieurs; création de nouvelles fiches pédagogiques).

Exemples :

- dossier de la consultation médicale chez le médecin généraliste (extension du vocabulaire et création de fiches pédagogiques);
- dossier sur le corps, le schéma corporel, les approches corporelles (synthèse et approfondissement);
- le rendez vous chez... le spécialiste, le/la gynécologue (créations de petites suites Guimel).

■ Forum Guimel

Poursuite de la préparation du Forum Guimel avec harmonisation, mise à jour et création d'outils pédagogiques.

■ Nouveaux modules sur le site Guimel

Prise en main des nouvelles applications proposées par le site internet de Guimel (module "Les outils Guimel") et préparation à la transition vers le projet tablette tactile (module personnalisable "Mon espace à moi") de manière interactive avec les tablettes personnelles des résidents.

■ Expression des émotions

Approfondissement du Dossier 'Mes émotions' avec extension du vocabulaire et démarrage d'une nouvelle approche reliant les émotions aux besoins.

■ Fiches de présentation d'activités

Synthèse de pictogrammes Guimel (généralistes ou personnalisés) qui serviront à l'élaboration de fiches de présentation des activités du FAS/FAM G. Stricker (inclus dans le livret de présentation.)

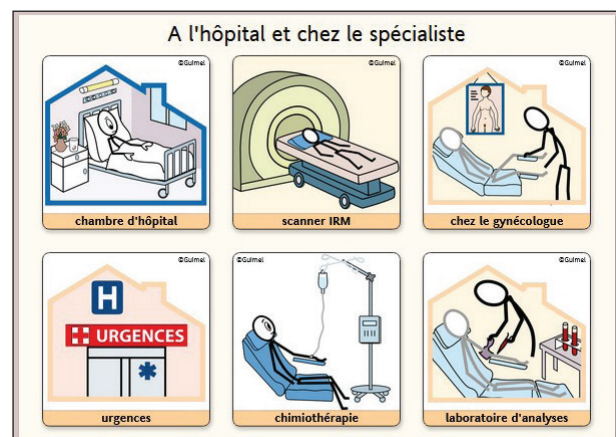
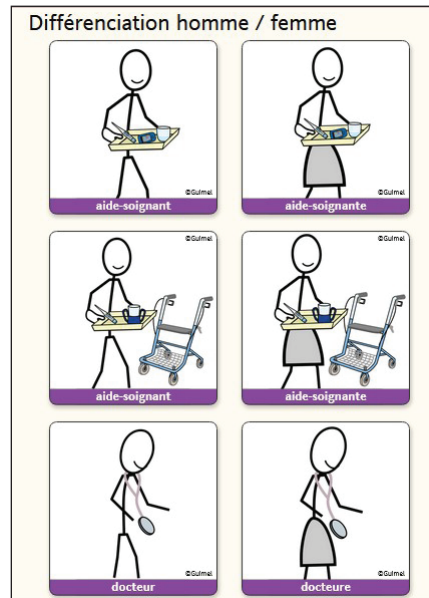
→ au sein de l'association Guimel-Communication

■ Création de nouveaux pictogrammes

Demande de création de plusieurs dizaines de pictogrammes pour répondre aux nouveaux objectifs :

- extension du vocabulaire avec reprise de pictogrammes dessinés par Sylviane Guesnon ou avec de nouvelles créations réalisées par Eric à partir d'éléments de dessins existants afin de rester dans le même style de représentation;
- proposition des complémentaires;
- modernisation de vieux pictogrammes.

■ Quelques nouveaux pictogrammes relevés dans les dossiers liés à la consultation médicale



Des projets reportés de quelques mois...

■ Étude à mener sur la base du dossier Toilette

Mettre en œuvre l'étude du Dossier Toilette au sein du FAS/FAM G. Stricker. Les adaptations de l'accompagnement pour répondre aux mesures de protection des usagers n'ont pas permis, pour le moment, de lancer l'étude dans les meilleures conditions.

■ Des dossiers sur des thèmes précis

Développer les axes de prévention avec création de dossiers thématiques : le lavage des mains, la prévention des MST et la contraception...

■ Pictogrammes sur fond noir

Compléter la banque Guimel du site web par ajouts de pictogrammes sur fond noir.

■ Groupes de réflexion

Mettre en place des groupes de travail et de réflexion (création blog, dossier biblique...)

■ Forum Guimel

Proposer un forum Guimel aux professionnels de la Fondation protestante Sonnenhof, avec présentation de tous les travaux, dossiers pédagogiques réalisés ces dernières années avec les résidents du FAS/FAM G. Stricker.

